

# STUDIUM INDIVIDUALE

## DER MAJOR „STUDIUM INDIVIDUALE“ IM RAHMEN DES LEUPHANA BACHELOR

MODUS-Abschlusstagung "Hochschulen im Wandel"



Berlin, 11. März 2025

PD Dr. Steffi Hobuß | LEUPHANA UNIVERSITY LÜNEBURG

# 1. KONTEXT LEUPHANA



# GESCHICHTE

- 1946: Gründung einer Pädagogischen Hochschule (PH) in Lüneburg auf Initiative der Briten. Die Hochschule sollte dazu beitragen, eine neue demokratische Tradition in Deutschland zu begründen.
- 2006: Umfassende Neuausrichtung 
- 2007: Das Leuphana College für Bachelorstudierende nimmt mit dem neuartigen Studienmodell und zunächst 10 Major- und 27 Minorstudiengängen sowie 3 Studiengängen mit Lehramtsoption und 12 Unterrichtsfächern den Betrieb auf.
- 2012: Start des Major Studium Individuale
- 2017: Das neue Zentralgebäude der Leuphana, entworfen von Daniel Libeskind, wird eröffnet. 
- 2018: Die erste Utopie-Konferenz findet im neuen Zentralgebäude statt.





# UNSERE BASIS: HUMANISMUS, NACHHALTIGKEIT, HANDLUNGSORIENTIERUNG

## Humanismus



Freiheit zur Selbstbestimmung heißt Verantwortung und Lernbereitschaft.

Wir haben den Anspruch, bestmögliche Voraussetzungen für wertorientierte Bildung sowie die Möglichkeit zur verantwortungsvollen Entfaltung der eigenen Persönlichkeit zu schaffen.

## Nachhaltigkeit



Nachhaltigkeit bedeutet eine ganzheitliche, kontinuierliche Herausforderung und die Übernahme von Verantwortung für das jetzige und künftige Gemeinwohl.

Wir engagieren uns für die Ziele der Nachhaltigkeit in Bildung, Forschung und im direkten Austausch mit der Gesellschaft.

## Handlungsorientierung



Handlungsorientierung meint das Erkennen von Chancen sowie den Mut und die Fähigkeit, selbstständig gemeinwohlorientiert zu handeln.

Wir haben den Anspruch, durch Reflexion und Analyse Handlungsoptionen zu identifizieren und das als richtig Erkannte zu realisieren.









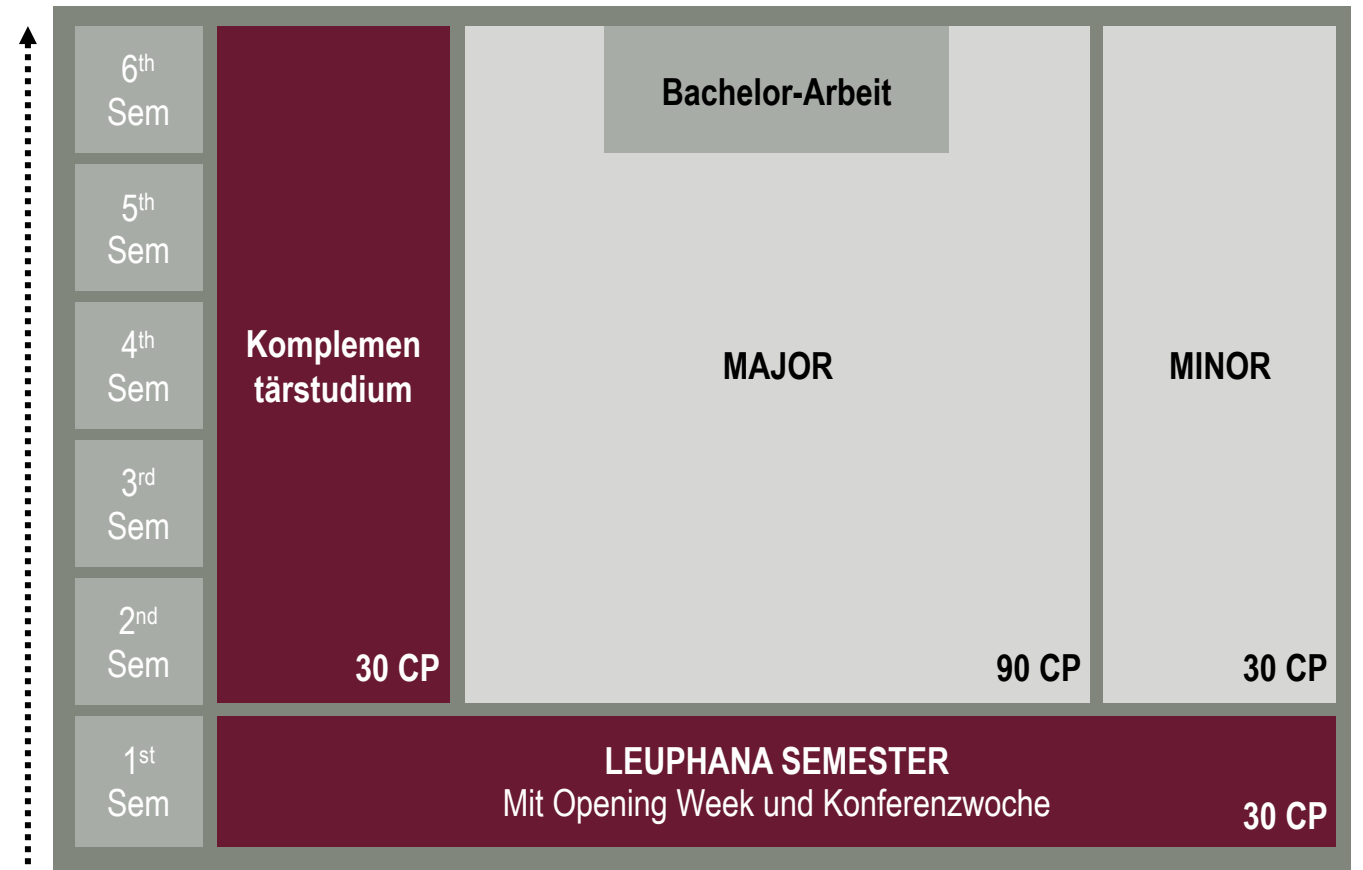
## **2. LIBERAL EDUCATION AN DER LEUPHANA: DER LEUPHANA BACHELOR (SEIT 2007)**



# DAS BACHELORSTUDIUM AM LEUPHANA COLLEGE: FLEXIBEL, FACHSPEZIFISCH UND FÄCHERÜBERGREIFEND

## Das Studienmodell am Leuphana College fördert:

- Grundsätze inter- und transdisziplinären wissenschaftlichen Arbeitens im Leuphana Semester
- Intellektuelle Vielseitigkeit durch Kombination von Major, Minor und Komplementärstudium
- Fundierte Methodenbildung (im Leuphana Semester, Major und Komplementärstudium)
- Forschendes Lernen von Anfang an
- Entwicklung einer kritisch-reflektierenden Haltung
- Förderung der Bereitschaft zu Dialog und Diskussion
- Beschäftigung mit den Herausforderungen der heutigen Welt
- Verantwortung für sich selbst und das Gemeinwohl übernehmen



# DAS STUDIENANGEBOT AM COLLEGE: IHRE WAHL!

## 13 Hauptfächer (Major)

- Cultural Studies: Organization, Society, and the Arts (EN)
- Digital Media (EN)
- Economics (EN)
- Global Environmental & Sustainability Studies (EN)
- Ingenieurwissenschaften
- International Business Administration & Entrepreneurship (EN)
- Kulturwissenschaften
- Politikwissenschaft
- Psychology (EN)
- Rechtswissenschaft
- Studium Individuale (EN)
- Umweltwissenschaften
- Wirtschaftsinformatik

7 Major in Englisch

## + 18 Nebenfächer (Minor)

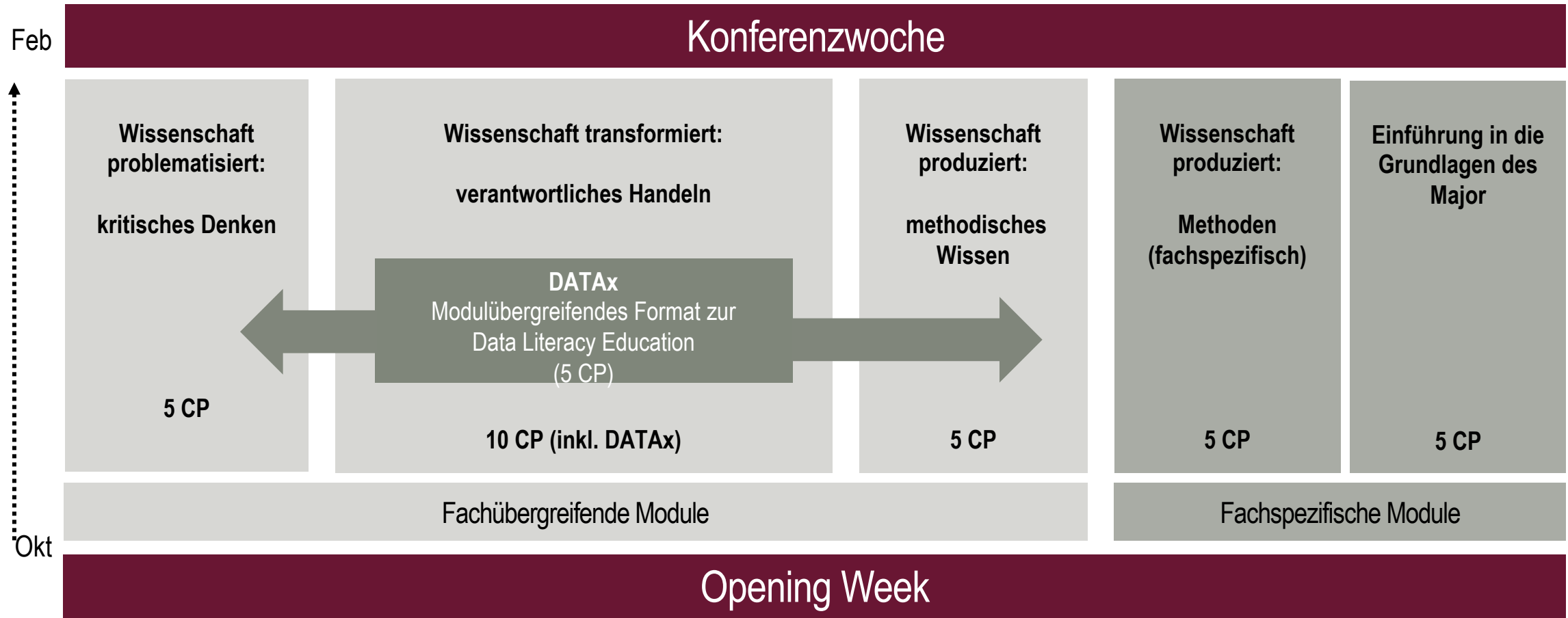
- Betriebswirtschaftslehre
- Bildungswissenschaft
- Comparative Economic Law (EN)
- Digital Business
- Digitale Medien/Kulturinformatik
- Ingenieurwissenschaften (Grundlagen) // (Vertiefung)
- Nachhaltigkeitswissenschaften (DE/EN)
- Museum Studies (EN)
- Philosophie (DE/EN)
- Politikwissenschaft (DE/EN)
- Popular Music Studies (EN)
- Psychology & Society (EN)
- Raumwissenschaften (DE/EN)
- Soziale Medien und Informationssysteme
- Volkswirtschaftslehre (DE/EN)
- Wirtschaftspsychologie
- Wirtschaftsrecht

9 Minor in Englisch





# DAS LEUPHANA SEMESTER: GEMEINSAMER STUDIENBEGINN FÜR ALLE - FACHLICHE UND FACHÜBERGREIFENDE GRUNDLAGEN



# DAS KOMPLEMENTÄRSTUDIUM BEREICHERT DEN DISZIPLINÄREN SCHWERPUNKT MIT EXTERNEN UND INTERDISZIPLINÄREN PERSPEKTIVEN

## Das Komplementärstudium fördert

- die gemeinsame Arbeit an interdisziplinären Projekten,
- die Auseinandersetzung mit wissenschaftlichen Themen aus anderen Disziplinen und verwandten Denkkulturen,
- das Einüben alternativer Ansätze und Methoden und
- die Reflexion der eigenen Biographie und Persönlichkeit sowie der eigenen Position in der wissenschaftlichen Gemeinschaft

Die Studierenden des Leuphana Bachelor belegen im Laufe ihres Studiums mindestens sechs Module ihrer Wahl (insgesamt 30 CP).

KS		Perspektiven			
		Sozial-wissenschaftlich	Geistes-wissenschaftlich	Natur-wissenschaftlich	Inter- und trans-disziplinär
Zugangsweisen	Medialitäts orientiert	Modul 1	Modul 2	Modul 3	Modul 4
	Methoden-orientiert	Modul 5	Modul 6	Modul 7	Modul 8
	Praxis-orientiert	Modul 9	Modul 10	Modul 11	Modul 12



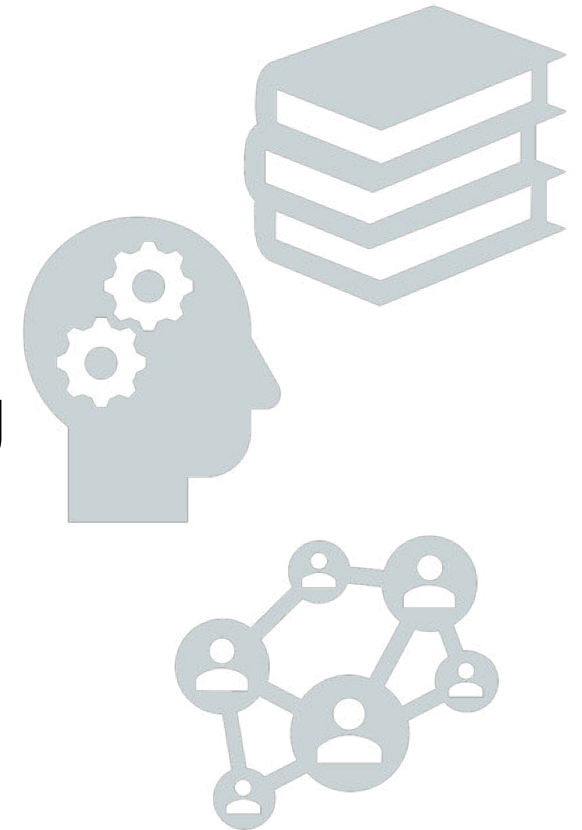
**2. LIBERAL EDUCATION AN DER LEUPHANA:  
DER MAJOR (HAUPTFACH) „STUDIUM INDIVIDUALE“  
- SEIT 2012**





# OVERVIEW OF STUDIUM INDIVIDUALE

- **A flexible interdisciplinary programme**
- **Focus on student interests and choices**
- **Strong element of collaborative learning**



Breadth and depth of knowledge

Development of skills to make thoughtful and informed decisions

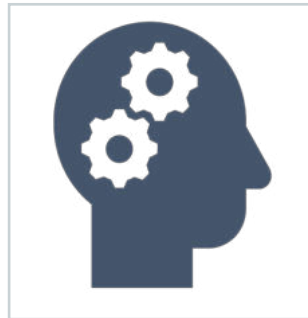
# CORE MODULES (I)

## 7 core modules

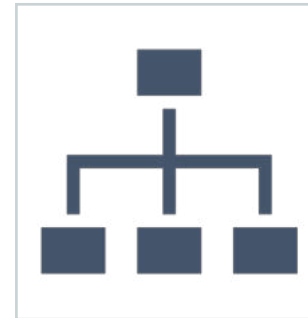
### Engage with contemporary questions and challenges



Understanding the contemporary world and your place in it



Cultivating key academic skills



Acquiring frameworks for learning



Providing a space for engagement and a "home-base"

# CORE MODULES (II)

1a: Freedom and the  
Transformation of Modern Europe

2: Culture and Critique

4: Planning, Decision-Making and  
Reflection

6: Analyzing Contemporary Societies

1b: Ways of Knowing

3: Understanding Knowledge

5: Collaborative Research Project



# INDIVIDUALISED CURRICULUM (I)

**Business Information Systems – Business Law – Business  
Psychology – Comparative Economic Law – Cultural Studies – Digital  
Media – Economics – Educational Sciences – Engineering –  
Environmental Sciences – Global Environmental and Sustainability  
Studies – International Business Administration and  
Entrepreneurship – Law - Philosophy – Political Science – Popular  
Music Studies – Psychology and Society – Psychology – Social Media  
and Information Systems – Social Pedagogy – Spatial Sciences –  
Sustainability Science**

# INDIVIDUALISED CURRICULUM (II)

## What it should be like:

- Centred in themes or problems
- To be explored step by step

## Ways to do it:

- To take interests and motivations seriously
- Reflect each semester which courses to take
- To be conscious of learning process, progress and challenges

# SUPPORT

**Studying this way comes with challenges**

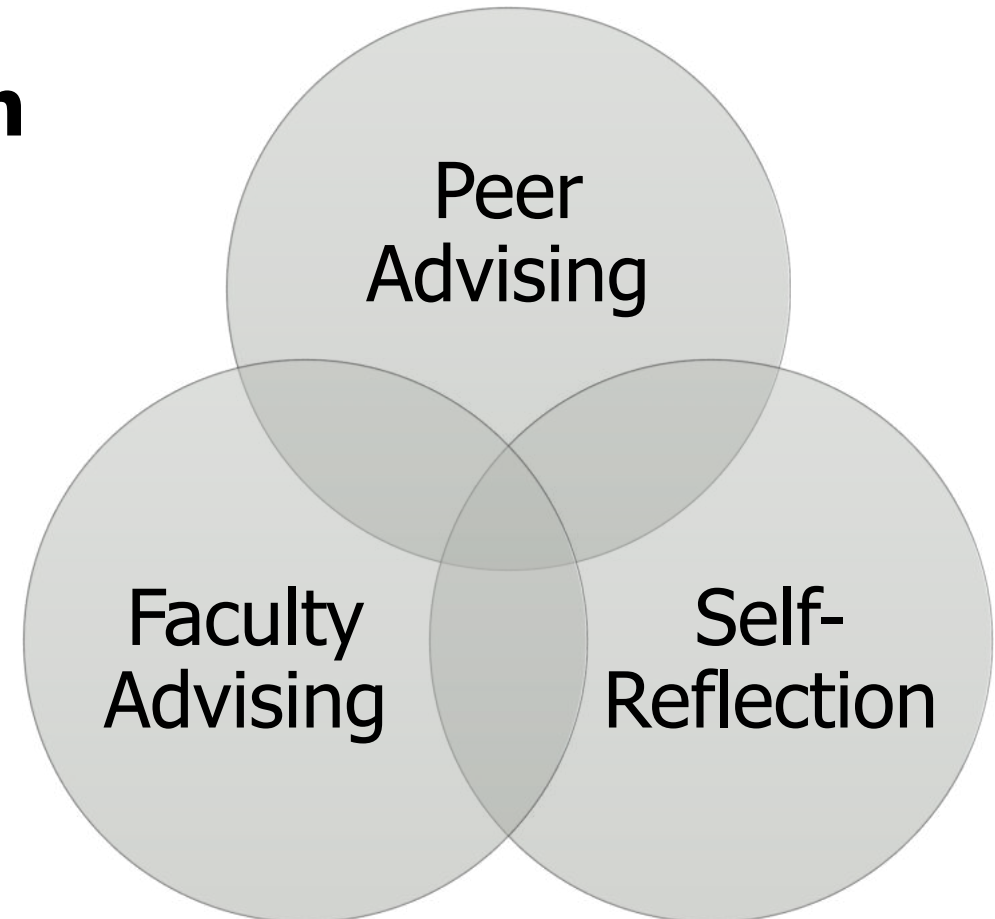
**Range of support available:**

**On offer throughout studies**

Reflection and Connection Team



si\_reflection





# BEYOND THE CLASSROOM

## Different ways to engage:

- **Retreats**
- **Liberal Education Talks**
- **Alumni Talks**
- **Town Hall Meetings**
- **Movie Nights**





